

Lernortkonferenz kaufmännische Berufsschule

herzlich willkommen

Agenda

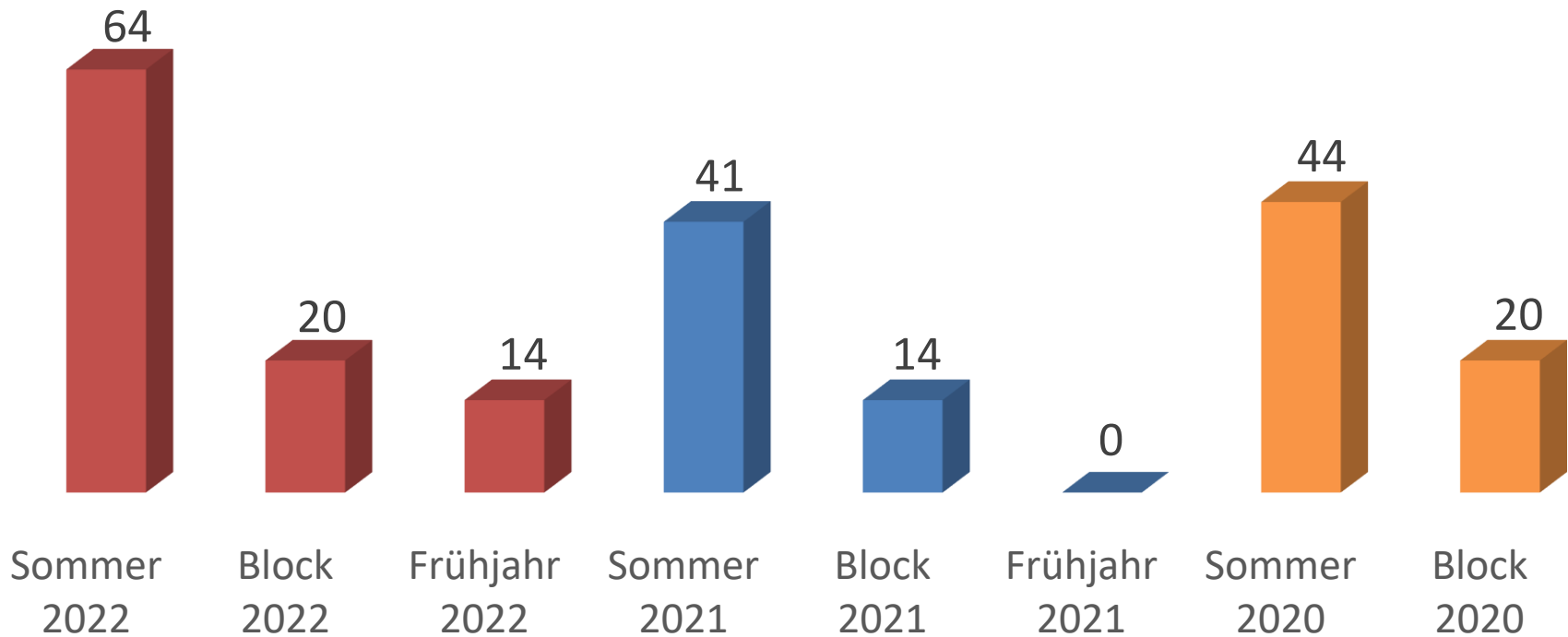
- 1. Begrüßung und Veranstaltungseröffnung**
2. Aktuelle Informationen aus der BS18
3. Vorstellung aktueller Projekte der Abteilung
4. Kaffee- & Snackpause
5. Austausch-/Informationsrunden an Thementischen
6. Verschiedenes
7. Einzelgespräche

Agenda

1. Begrüßung und Veranstaltungseröffnung
2. **Aktuelle Informationen aus der BS18**
 - ⇒ **Schülerzahlen und -entwicklungen**
 - ⇒ **Schulinspektion**
 - ⇒ **Asa flex**
 - ⇒ **Wahlpflichtangebot**
 - ⇒ **Organisatorisches**
3. Vorstellung aktueller Projekte der Abteilung
4. Kaffee- & Snackpause
5. Austausch-/Informationsrunden an Thementischen
6. Verschiedenes
7. Einzelgespräche

Aktuelle Informationen

Schülerzahlen KBM - Stand 08.11.2022



Schulinspektion

- Element der Qualitätssicherung und -entwicklung
- Ziel: Überprüfung der pädagogischen Qualität

- Erhebungsinstrumente:
 - Durchführung von Onlinebefragungen von und Interviews mit Schüler:innen, Ausbilder:innen, Lehrer:innen
 - Unterrichtsbesuche/-beobachtungen

- Erhebungszeitraum:
 - Onlinebefragung bis 15.11.
 - Interviews und Unterrichtsbesuche vom 28. bis 30.11.

- Veröffentlichung der Ergebnisse: Trilog am 21.12.2022

Förderangebot Asa flex

- Angebot der Jugendberufsagentur Hamburg in Kooperation mit dem Bildungsträger SBH
- Assistierte Ausbildung sowie Stütz- und Förderangebote
- Erstberatung erfolgt durch die Jugendberufsagentur, anschließend Überleitung an SBH
- Bei ausreichenden Teilnehmer:innenzahlen Stütz- und Förderangebote an der BS18 nach der Berufsschule (ab ca. 14 Uhr)

Wiederaufnahme und Erweiterung des Wahlpflichtangebots

- Wahlpflichtangebot für die Abschlussklassen ab Februar 2023
- Bestehendes Wahlpflichtangebot:
 - ⇒ Gesundheit und Bewegung
 - ⇒ Fachenglisch: KMK Fremdsprachenzertifikat
 - ⇒ ggf. ICDL - Internationaler Computerführerschein
- Erweiterung des Angebots zum Schuljahr 2022/2023
 - ⇒ Wahlpflichtkurse im Umfang von zwei Unterrichtsstunden pro Woche (zunächst 5. und 6. bzw. 4. und 6. Schulhalbjahr)
 - ⇒ zwei neue, zusätzliche Kursangebote

Organisatorisches

- Nachschreibtermine
 - ⇒ zentrale Nachschreibtermine für alle Schulformen an ein bis zwei Nachmittagen um 15 Uhr
 - ⇒ Bitte um Freistellung
- Halbjahresmitteilungen
 - ⇒ Übersicht über schriftliche Leistungen und Fehlzeiten zum Schulhalbjahr
 - ⇒ Ziel: Frühzeitigere und transparente Kommunikation
- Newsletter
 - ⇒ als Ergänzung zur Lernortkonferenz
 - ⇒ zunächst ein bis zweimal pro Schuljahr

Agenda

1. Begrüßung und Veranstaltungseröffnung
2. Aktuelle Informationen aus der BS18
- 3. Vorstellung aktueller Projekte der Abteilung**
4. Kaffee- & Snackpause
5. Austausch-/Informationsrunden an Thementischen
6. Verschiedenes
7. Einzelgespräche

Vorstellung aktueller Projekte der Abteilung

- Entwicklung digitaler Lernpfade für Fachenglisch auf den Niveaustufen B1 und B2
- Pilotprojekt: Digitales Schulbuch im 1. Ausbildungsjahr
- DigiLOK (abgeschlossen bzw. übergeleitet)
- KoDiA (Anschlussprojekt zu DigiLOK)

Unsere digitalen Tools



Was ist das KoDiA Projekt?

Kompetenzen für die digitale Arbeitswelt



Wie wird das KoDia Projekt an der BS18 umgesetzt?

1. Digitale Transformation der Lernfelder
 - Didaktisches Konzept zur Kompetenzentwicklung
 - Lernplattform
 - Digitales Schulbuch
 - Neue Software
2. Umgestaltung der Klassenräume – neues Raumkonzept
3. Neue technische Ausstattung für die Schülerinnen und Schüler

Teil V Lernfelder

Übersicht über die Lernfelder für den Ausbildungsberuf
Kaufmann für Büromanagement und Kauffrau für Büromanagement

Lernfelder	Nr.		Zeitrichtwerte in Unterrichtsstunden		
			1. Jahr	2. Jahr	3. Jahr
1		Die eigene Rolle im Betrieb mitgestalten und den Betrieb präsentieren	40		
2		Büroprozesse gestalten und Arbeitsvorgänge organisieren	80		
3		Aufträge bearbeiten	80		
4		Sachgüter und Dienstleistungen beschaffen und Verträge schließen	120		

Struktur der aktuellen Lernsituationen

LS1: Arbeitsplatzorganisation

LS2: Ablage von Schriftgut

LS3: Postein- und -ausgang

LS4: Datensicherheit und -sicherung

LS5: Ergonomie am Arbeitsplatz

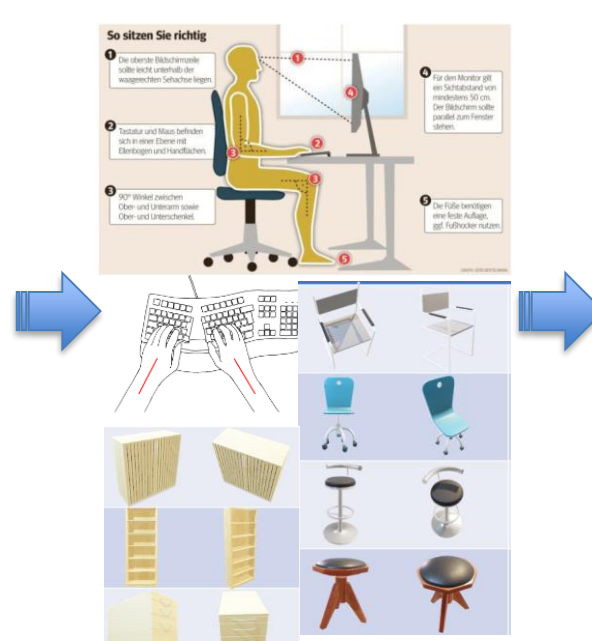
LS6: Gesundheit am Arbeitsplatz

Kundenauftrag: „Gestaltung moderner, flexibler und ergonomisch ansprechender Büroräume, die der heutigen und zukünftigen Büroarbeitswelt gerecht werden!“

Problemanalyse



Arbeitsphase



Handlungsprodukt: Raumkonzept



Ausgangssituation

- Interaktives Lernvideo (eigene Produktion)
- Informationsmaterial (Krankenkassenberichte und praktische Beispiele: Ernährung & Bewegung)


Wie hoch ist die Zahl der krankheitsbedingten Fehltag der Arbeitnehmer in Deutschland (2021)?

10,6 Tage

11,2 Tage ✓

17,4 Tage

15,6 Tage



8,6 Millionen Erwerbstätige haben ein psychisches Risiko für einen Herzinfarkt
DAK-Gesundheitsreport 2022 zeigt, wie stark Risikofaktoren für

SITUATION DER FEHLZEITEN 2021

Insgesamt ergaben sich 2021 bezogen auf 100 Versicherte 1.450 Fehltag.

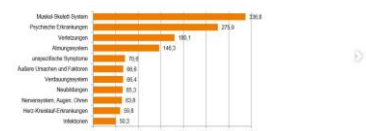



Abbildung 2.1: Anteilige Verteilung der Fehlzeiten auf Krankheitsarten 2020



Quelle: BARMER-Daten 2020

Entspannungstechniken und aktive Pausen (Videobeispiele)

YOGA I.BÜRO


AKTIV IM BÜRO FIT AM ARBEITSPLATZ

Interventionsmöglichkeiten

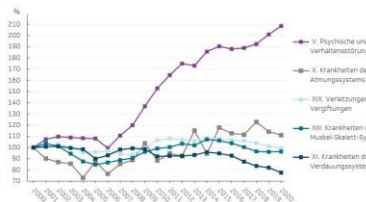
Verhaltenspräventiv	Verhältnispräventiv
Aufklärungskampagne mit Informationsbroschüren	Gesundheitsgerechte Betriebsverpflegungangebote
Verhaltenstraining (z.B. Kochkurse unter Einbeziehung der Partner und Familienangehörigen)	Arbeitsplatznahe Bereitstellung von Obst und ungesüßten Getränken
Flugblätter/Pakete/Informationsmaterialien, z.B. Spielkarten mit [gesund] Ernährungsinformationen	Abstimmung der Öffnungszeiten der Kantine an die Bedürfnisse der Beschäftigten
Schulungen mit fundierter theoretischer Basis (Mitarbeiter & Küchenpersonal)	Schaffung von Angeboten für besondere Zielgruppen (Schichtarbeiter, Diabetiker)
Teilnahme an Wettbewerben/ Mitmach-Kampagnen	Pausenraum mit Kühlschrank, Kochgelegenheit und Personewäge
Zertifizierungsprogramm	Gemeinsame Kochaktionen und Mittagessen
Hinweisschilder (Schild vor der Cafeteria mit Auflistung gesunder Alternativen, z.B. Apfel statt Dessert, ggf. mit Herkatzustellung der gesundheits- und geschmacklichen Aspekte)	Produktkennzeichnung, z.B. Auflistung fettsaurer Gerichte, Herzsymbol neben den entsprechenden Produkten
Informationen und Motivierung zur Reduzierung ungesunder Ernährungsgewohnheiten (Ernährungsberatung)	(betriebliche) Subvention gesunder Gerichte

Die Ernährungspyramide

Die aid-ernährungs-pyramide bildet ab, wie sich gesunde Ernährung zusammensetzen sollte. Je weiter oben die Lebensmittelgruppe, desto geringer ihre Bedeutung im optimalen Speiseplan.



Relative Veränderungen der Fehlzeiten in relevanten Diagnosekapiteln – Berufstätige



KoDiA

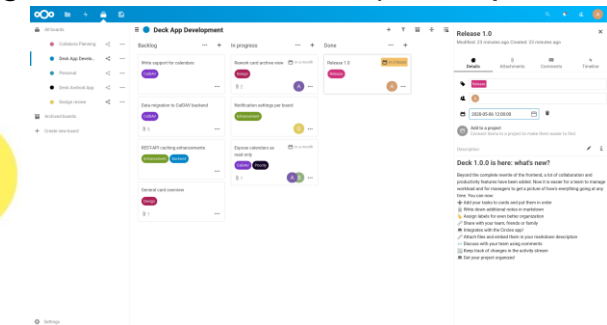
Aktueller Stand der Produkterstellung (LS6)

Einführung in die Projektmanagementmethode EduScrum

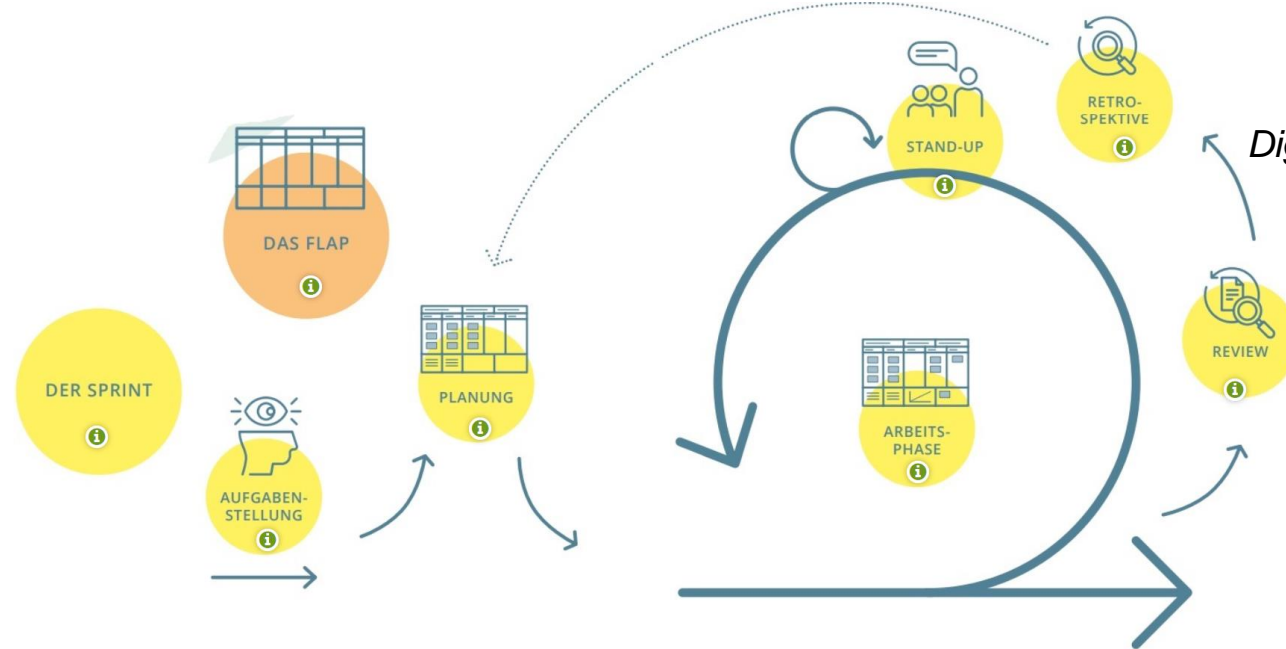
Praktische Erprobung
(Ballpoint Game)



Digitales KanBan Board (Conceptboard)



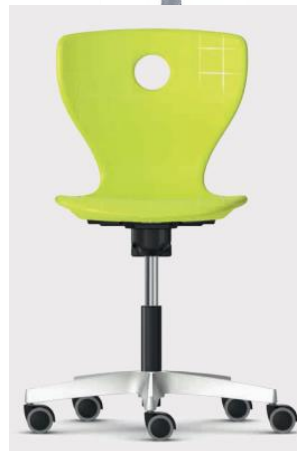
Kennenlernen der Methode



Leistungsbewertung



Unser neues Raumkonzept



Agenda

1. Begrüßung und Veranstaltungseröffnung
2. Aktuelle Informationen aus der BS18
3. Vorstellung aktueller Projekte der Abteilung
4. **Kaffee & Snackpause**
5. **Austausch-/Informationsrunden an Thementischen**
 - **Tisch 1: Auslandspraktika/Auslandsaufenthalte für Auszubildende**
 - **Tisch 2: Digitalisierung/veränderte Anforderungen an die Ausbildung**
 - **Tisch 3: Kooperation Schule/Betriebe**
 - **Tisch 4: Themen rund um die Handelskammer-Prüfungen**
 - **Weitere Themen nach Wunsch**
6. Verschiedenes
7. Einzelgespräche

Agenda

1. Begrüßung und Veranstaltungseröffnung
2. Aktuelle Informationen aus der BS18
3. Vorstellung aktueller Projekte der Abteilung
4. Kaffee & Snackpause
5. Austausch-/Informationsrunden an Thementischen
- 6. Verschiedenes**
7. Einzelgespräche

Verschiedenes

- Tag der offenen Schule
- Dual+FHR
- ...

Vielen Dank für den gelungenen
Austausch...

...und gute Einzelgespräche!

Geben Sie uns Feedback!



QR-Code scannen oder Feedback-Code eingeben
start.edkimo.com ▶ enuommov